

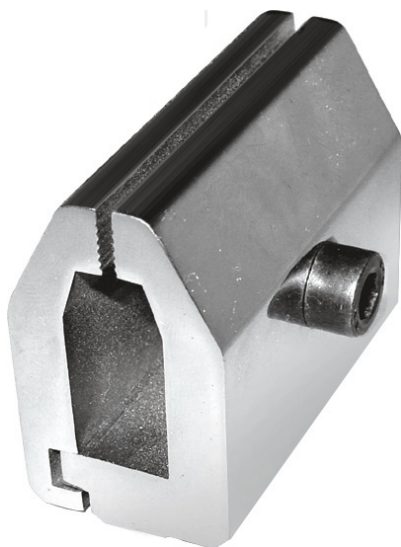
KERN AC 03

KERN

Abrazadera de tensión tipo tornillo para pruebas de tracción

Pictogramas

STANDARD



Categoría

| | |
|-----------------------|--|
| Marca | Sauter |
| Categoría de producto | Pinza |
| Grupo de producto | Abrazadera de tensión de tipo tornillo |

Diseño

| | |
|---|--------------------|
| Dimensiones completamente montado (A×P×A) | 60×50×20 mm |
| Material | acero |
| Material de carcasa | metal |
| Montaje - disipación de fuerzas | Agujero roscado M6 |
| Fuerza de tracción/compresión [Max] | 5 kN |
| Anchura máxima de sujeción | 20 mm |
| Ancho de apertura máximo | 4,5 mm |

Condiciones medioambientales

| | |
|-------------------------------------|--------|
| Temperatura de almacenamiento [Min] | -10 °C |
| Temperatura de almacenamiento [Max] | 40 °C |

Embalaje y envío

| | |
|----------------------------------|----------------------|
| Lectura fuerza [d] (N) | 1 d |
| Dimensiones del embalaje (A×P×A) | 150×100×10 mm |
| Peso neto | 0,56 kg |
| Método de envío | Servicio de paquetes |
| Peso neto aprox. | 0,60 kg |
| Peso bruto aprox. | 0,60 kg |
| Peso de envío | 0,58 kg |